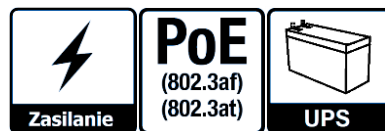
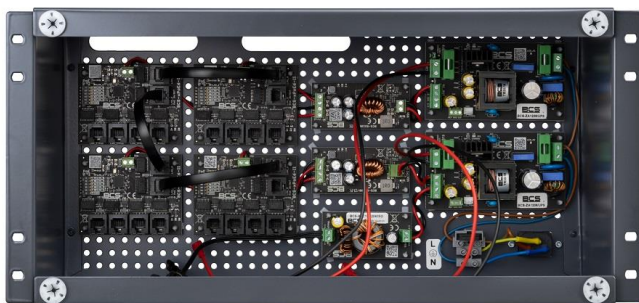


BCS-UPS/IP16/E-S/RACK5U

Zestaw buforowy do 17 kamer IP w obudowie RACK switch PoE 10/100Mbps 17xPoE + 1xUplink



Charakterystyka:

BCS-UPS/IP16/E-S/RACK5U to zestaw do zasilania buforowego kamer telewizji przemysłowej IP.

Urządzenie jest wygodnym rozwiązaniem problemu buforowego zasilania kamer monitoringu wymagających bezprzerwowego działania. Urządzenie przeznaczone jest do współpracy z kamerami IP oraz innymi urządzeniami sieciowymi zasilanymi w standardzie PoE 802.3at/af oraz PoE PASSIVE. Tryb LONG RANGE pozwala na zwiększenie zasięgu transmisji do 280m z wykorzystaniem standardowej skrętki komputerowej UTP.

Układ jest przystosowany do pracy z akumulatorami kwasowo-ołowiowymi lub suchymi typu SLA.

Urządzenie zamknięte jest w obudowie BCS-RACK5U pozwalającej na zabudowę w szafie teletechnicznej RACK. Przemysłana i unikatowa na polskim rynku konstrukcja, umożliwia montaż w jednej obudowie urządzeń, wraz z zasilaniem buforowym i akumulatorami. Korpus produkowany jest z blachy stalowej, a pokrywa maskująca z lekkiej blachy aluminiowej. Oba elementy lakierowane proszkowo na półmatowy, grafitowy kolor RAL 7024.

- możliwość zasilania buforowego 17 odbiorników PoE 802.3at/af lub PoE PASSIVE
- miejsce na 2 akumulatory 18Ah
- do 70W mocy na porcie LAN_5 PoE IN/OUT
- do 40W mocy na pozostałych portach PoE
- możliwość transmisji danych na 280m (w trybie LONG RANGE)
- możliwość wyłączenia zasilania na wybranych portach
- niezależne bezpieczniki elektroniczne dla każdego kanału PoE (auto powrót)
- niskie nagrzewanie wewnątrz obudowy dzięki wysokiej sprawności zasilacza (> 90%)
- łatwe i szybkie uruchomienie bez konieczności konfiguracji parametrów
- łatwa rozbudowa systemu przez dołączenie dodatkowych switchy
- wygodny, bez narzędziowy montaż / demontaż pokrywy maskującej

BCS-UPS/IP16/E-S/RACK5U

Zestaw buforowy do 17 kamer IP w obudowie RACK switch PoE 10/100Mbps 17xPoE + 1xUplink

Dane techniczne:

Porty LAN	18 portów RJ45 10/100Mbps (17 x PoE, 1 x UPLINK)
Funkcje portów	LAN 1 ... LAN 4: WEJŚCIE PoE PASSIVE (do 40W) - zasilanie switcha WYJŚCIE PoE - do odbiorników PoE PASSIVE (do 40W) oraz 802.3af (do 15,4W), 802.3at (do 30W) LAN5: WEJŚCIE PoE PASSIVE (do 70W) - zasilanie switcha WYJŚCIE PoE (VIN > 48 VDC) - do odbiorników PoE PASSIVE (do 70W) oraz 802.3af (do 15,4W), 802.3at (do 30W) LAN6: UPLINK (bez zasilania PoE)
Tryb pracy	Tryb "STANDARD" (MODE = OFF) LAN 1 ... LAN 6 - 10/100Mbps, zasięg do 100m Tryb "LONG RANGE" (MODE = ON) LAN 1 ... LAN 4 - 10Mbps, zasięg do 280m LAN 5 ... LAN 6 - 10/100Mbps, zasięg do 100m
Akumulator	2 x akumulator żelowy lub AGM 12V / 18Ah
Napięcie wyjściowe zasilacza	12 VDC +/-15%
Napięcie wyjściowe PoE	48 VDC +/- 2%
Moc zasilacza	2x72 W
Sprawność	90% @100W
Napięcie wejściowe	190 ... 260 VAC, 50 Hz
Prąd ładowania akumulatora	1 A lub 2 A (wybierane zworą JP1)
Zabezpieczenie wejścia zasilacza	Bezpiecznik topikowy zwłoczny 3,15A
Zabezpieczenie wyjścia zasilacza	Zasilanie sieciowe: Elektroniczne zabezpieczenie przeciążeniowe na poziomie 9 A (po zwarciu może być wymagany restart zasilacza) Praca z akumulatora: Bezpiecznik topikowy zwłoczny 6,3A
Zabezpieczenia portów	LAN 1 ... LAN 6, VIN Zabezpieczenie przepięciowe LAN 1...LAN 4 Zabezpieczenie przeciwzwarciowe 0,75A z auto powrotem LAN 5 Zabezpieczenie przeciwzwarciowe 1,25A z auto powrotem
Zabezpieczenie obwodu akumulatora	Zabezpieczenie przed odwrotnym podłączeniem akumulatora oraz przeciążeniem: Bezpiecznik topikowy 6,3A Zabezpieczenie przez głębokim rozładowaniem: Odłączenie akumulatora dla napięcia poniżej 10,2 V z automatycznym powrotem podaniu napięcia sieciowego
Sygnalizacja pracy	LED1 (żółta) - obecność napięcia sieci LED2 (zielona) - obecność napięcia wyjściowego LED3 (czerwona) - ładowanie akumulatora Diody LED w złączach LAN 1 ... LAN 5 - obecność zasilania PoE na porcie
Wyjścia techniczne	OUF – brak napięcia +DC_OUT ACF – brak napięcia AC Wyjścia typu otwarty kolektor o maksymalnym obciążeniu 50mA (każde wyjście)
Uruchomienie przy braku zasilania AC	Samoczynne uruchomienie zasilacza po podłączeniu akumulatora
Kontrola zasilania na portach	Przełącznik PoE ON/OFF - pozycje 2 ... 6 (LAN 1 ... LAN 5) PoE WYŁĄCZONE na porcie - przełącznik w pozycji OFF PoE ZAŁĄCZONE na porcie - przełącznik w pozycji ON
Konstrukcja obudowy	Obudowa BCS-RACK5U Materiał obudowy KORPUS - blacha stalowa 0,8 mm malowana na kolor Materiał obudowy POKRYWA - blacha aluminiowa 2 mm malowana na kolor grafitowy (RAL 7024) Systemowe otworowanie 4,8 mm w rastrze 10,8 mm
Montaż	szafa RACK 19", śruby M6 (w zestawie)
Stopień ochrony	IP20
Temperatura pracy	-10 ... +40°C
Wymiary	440 x 220 x 180 mm
Waga	3,5 kg

